



## BALMUDA The Toaster

ショコラ

### 新色「Chocolate」登場

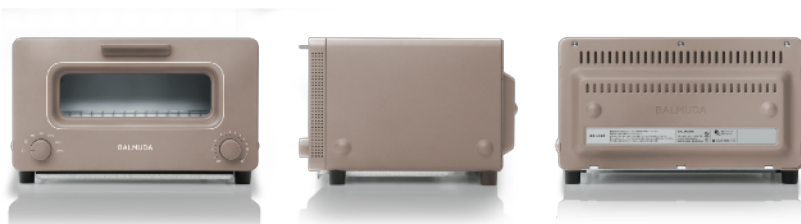
バルミューダ株式会社（本社：東京都武蔵野市、代表取締役社長：寺尾玄）は、独自のスチームテクノロジーと温度制御で感動のトーストを実現するBALMUDA The Toasterの新色「Chocolate（ショコラ）」を発売いたします。

チョコレートのような赤みがかった上品なブラウンをベースに、白のラインを施しました。落ち着いた大人のキッチンを明るく彩り、新生活のギフトにも喜ばれる優しい色合いです。

本日、2019年2月4日より22,900円（税別）にて、バルミューダオンラインストア、BALMUDA The Kitchen 松屋銀座をはじめ、全国の主要家電量販店・百貨店などで予約受付を開始。発売は2019年3月13日を予定しております。

一部店舗では発売に先駆けて、2月19日以降順次先行展示も行います。詳しくは先行展示店舗情報をご覧ください。

製品名：BALMUDA The Toaster（バルミューダ ザ・トースター） カラー：ショコラ  
型番：K01E-CW/ JAN:4560330119224



BALMUDA

## 先行展示店舗情報

発売に先駆けて、以下店舗では2月19日以降、順次先行展示を行います。



BALMUDA The Kitchen 松屋銀座  
二子玉川 蔦屋家電  
ザ・コンランショップ キッチン  
広島 エディオン蔦屋家電  
阪急うめだ本店  
ビックカメラ有楽町店  
ヨドバシカメラ マルチメディアAkiba  
ジェイアール名古屋タカシマヤ  
伊勢丹 新宿店  
丸井今井 札幌本店

## BALMUDA The Toasterについて



BALMUDA The Toasterはバルミューダ独自のスチームテクノロジーと温度制御により、パンの特長に合わせた焼き上がりを実現しました。2015年の発売以来、その感動の食感と味わいに大変ご好評いただき、2018年末で50万台の売上げを達成しました。日本のほかにも韓国・台湾と海外においても販売を開始。最近では誕生日や結婚祝いなどの贈り物としても需要が高まっています。

製品ページ：[www.balmuda.com/jp/toaster/](http://www.balmuda.com/jp/toaster/)

### バルミューダ株式会社

バルミューダは2003年に東京で設立されたクリエイティブとテクノロジーの会社です。クリエイティブな心で夢見た未来を、テクノロジーの力で実現して人々の役に立つことをミッションとし、家電という道具を通して、心躍るような、素晴らしい体験をお届けしたいと考えています。2010年に扇風機「GreenFan」を発表。特許技術の羽根とDCモーターを搭載し、自然界の心地よい風を再現。2015年にはキッチン家電分野に参入。第一弾として、科学的なアプローチでおいしさを追求したトースター、BALMUDA The Toasterを発売。その後、BALMUDA The Pot（電気ケトル）、BALMUDA The Gohan（炊飯器）、BALMUDA The Range（オーブンレンジ）とキッチン家電を発売しました。2018年には、独自の光拡散技術と太陽光LEDを搭載した子ども向けデスクライト「BALMUDA The Light」を発売し、照明カテゴリーに参入しました。

リリースに関するお問い合わせ  
プレスキットのダウンロード

バルミューダ株式会社 広報担当：秦泉寺（じんぜんじ）pr@balmuda.com  
[www.balmuda.com/jp/press/](http://www.balmuda.com/jp/press/)